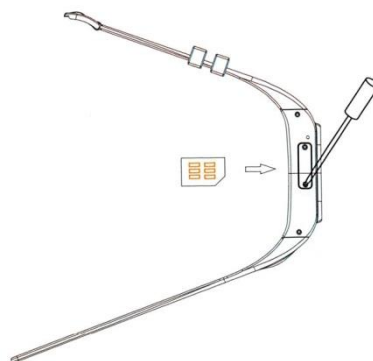
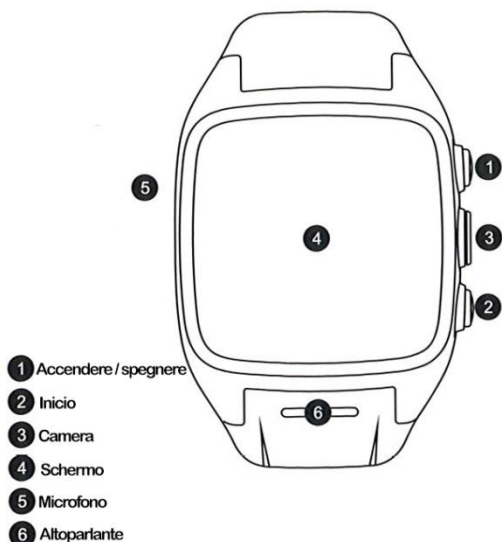


DESCRIZIONE

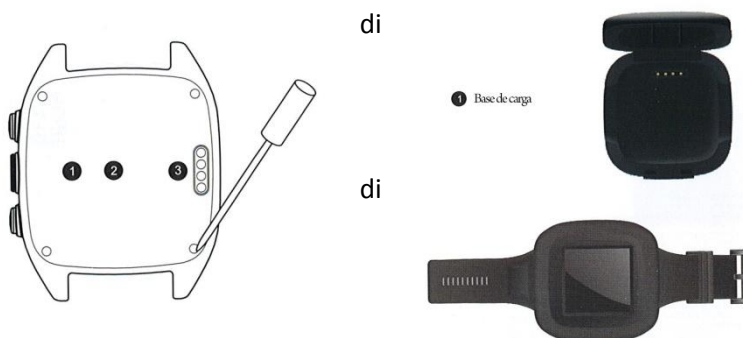
INSERIRE SIM (MINI)



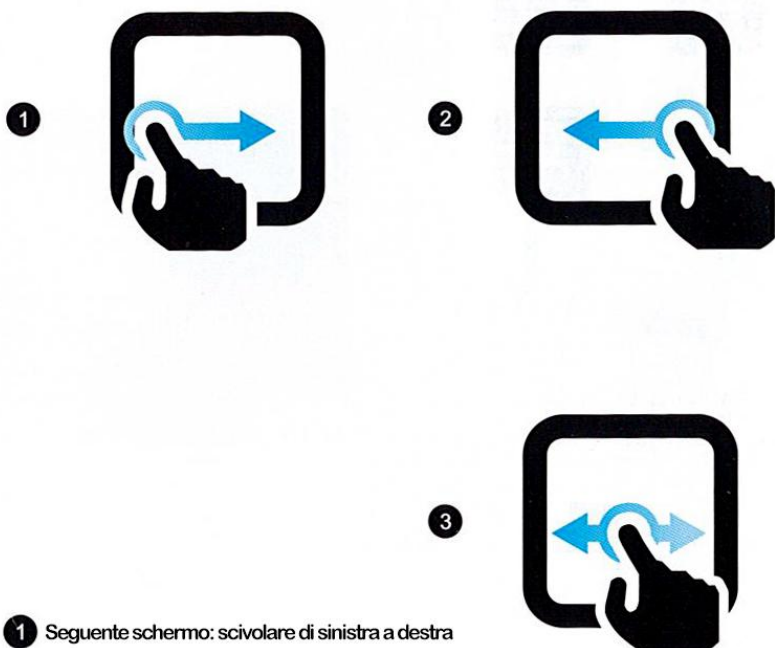
Per collocare il biglietto SIM, mini, devi togliere le viti che coprono la scanalatura e girarli a collocare dopo inserirla.

PRIMI PASSI

1. Togliere le viti che bloccano il coperchio di protezione.
2. Togliere la batteria per inserire la memory card micro SD e colocala di nuovo fissando così il coperchio protezione.
3. Carica l'orologio nella sua base di carico USB.



GESTI DI LO SCHERMO TATTILE



- 1 Segue schermo: scivolare di sinistra a destra
- 2 Schermo anteriore: scivolare di destra a sinistra
- 3 Scivolare: lascia cadere sinistra o destra per lo schermo per realizzare operazioni

SCHERMO BLOCCATO/ SBLOCCATA



Quando lo schermo è bloccato, (orologio) lascia cadere il dito verso qualunque direzione attraverso lo schermo tattile per sbloccare lo schermo ed entrerai nel menù. Col bottone accendere/ spegnere puoi bloccarla di nuovo.

DIAL DI CHIAMATA



Può usare il dial di marcatura per realizzare chiamate segnando un numero o cercandolo dalla lista di contatti. Se il suo telefono supporta una ricerca dalla prima lettera del nome del contatto può farlo anche nel dial.

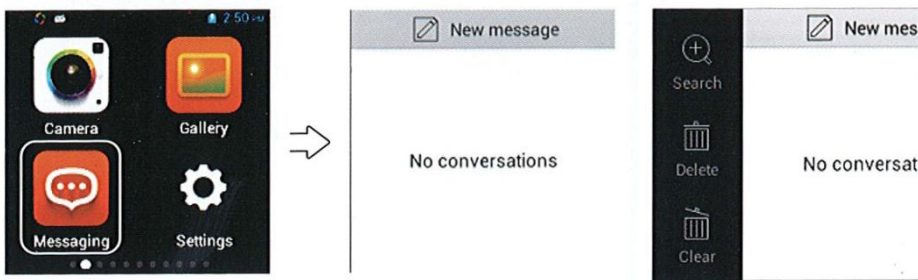
IMPOSTAZIONI DELLO SCHERMO BLOCCATO



Dentro del menu, aprire Impostazioni, cercare il dial e y aggiustare tra il modello che preferisca. Dopo l'elezione appare un avviso: il cambio è corretto. Per scegliere la data e ora: configurazione- sistema- date e ora, può determinarsi

l'aggiustamento attraverso la rete, GPS, o in maniera manuale.

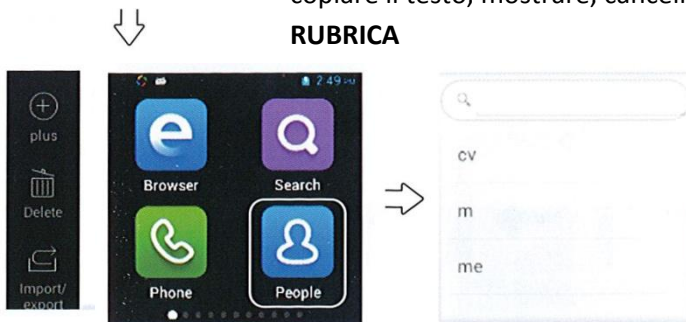
INVIARE SMS



Quando scrivi un sms puoi aggiungere uno o più destinatari. I messaggi supportano allegare archivi, immagini informazione di contatti, registrazione/video. Se mantieni una pressione continuata sul testo del messaggio puoi scegliere tra varie opzioni, come vedere, rinviare,

copiare il testo, mostrare, cancellare informazione, etc..

RUBRICA



La prima volta, selezioni la maniera di importare i contatti, sono vari sistemi. Puoi importarli dalla SIM del telefono o della memory card o stabilire la sincronizzazione di contatti del tuo conto. Puoi aggregare anche nuovi contatti. Puoi gestire la lista di contatti premendo il menù del bottone del fondo.

SCRIVERE UN' EMAIL



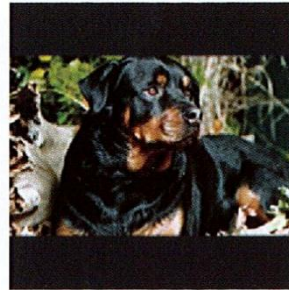
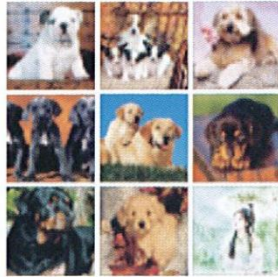
Dopo avere configurato il tuo conto, puoi usare l'orologio per comandare emails. Riceverai un ricordo quando riceva qualche email al tuo conto..

PER FARE FOTO/ VIDEO



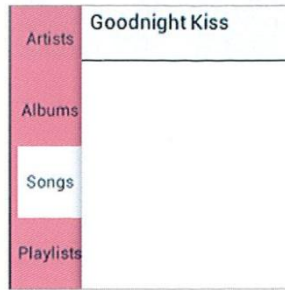
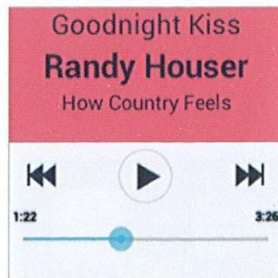
Apri l'opzione camera per fare fotografie, conta anche sulle opzioni cattura continua e modo truffare-lapse. Per fare video devi premere l'icona di videocamera

GALLERIA



L'applicazione galleria si permette di rivedere le fotografie. Puoi premere in una fotografia per vederla in volume grande e lasciare cadere il dito per passare di fotografia.

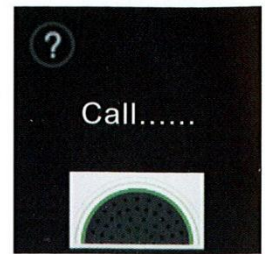
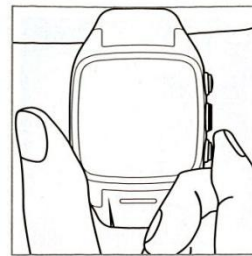
MUSICA



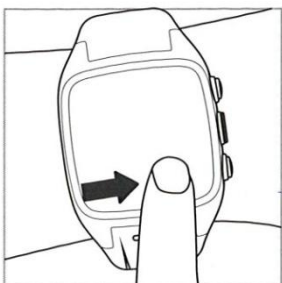
L'applicazione musica riproduce la musica dell'orologio. Se vuoi riprodurre musica online devi scaricare un'app per ciò, Spotify o simile, puoi vedere il nome della canzone, artista, album, lista di riproduzione dei differenti modi, e la variazione di suoni che tu scelga.

ASSISTENTE DI VOCE

Con una pulsazione del bottone inizio entriamo nell'assistente di voce. Usa la tua voce per chiamare, inviare messaggi, aprire applicazioni. Quando si conferma l'ordine per voce puoi cancellarla nei seguenti 3 secondi.



CAMBIARE FONDO DI SCHERMO



1. Pulsazione lunga nel desktop, la selezione di fondo di schermo, può remplazar l'esistente per il quale voglia.
2. Da aggiustamento-equipaggiamento-schermo-fondo di schermo
3. Puoi cercare l'opzione attraverso il menù principale per entrare negli aggiustamento e cambiarlo.
4. Puoi selezionare una foto della galleria e scegliere l'opzione di

collocarla come fondo di schermo.

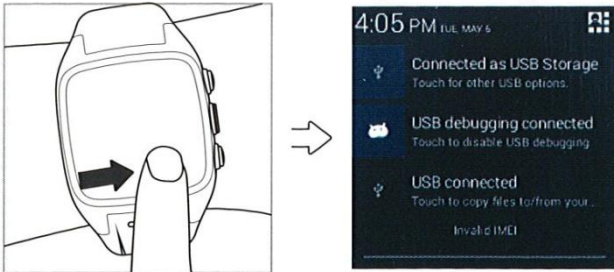
NOTIZIE E TEMPO METEOROLOGICO



Il cercatore permette di fare zoom nelle pagine con un doppio click sullo schermo tattile.

Schermo completo intelligente con zona di navigazione di meglio aggiustamento.

RIVEDERE AVVISI



Quando hai una notificazione di chiamata, messaggio, etc. C'è un piccolo bottone nella parte superiore destra dello schermo dove puoi configurare più opzioni.

NAVIGAZIONE GPS



Aprire il software di navigazione (Google map o baidu map) e sceglie la forma di navigazione tra: Dire o inserire il destino. La navigazione comincerà dopo il posizionamento.

